

SIGNES BIO ADAPTES AUX PLONGEURS DEFICIENTS VISUELS



Laurence Colombo EH2 – FB2

SIGNES A FAIRE TOUCHER AU DV

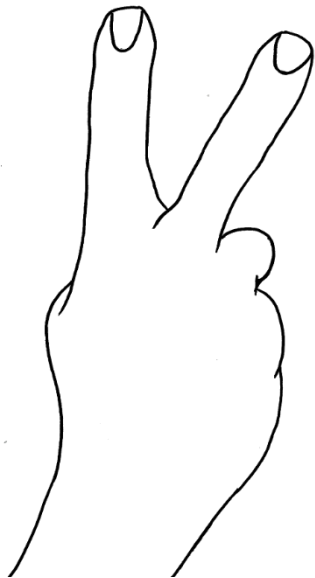


**ON TOUCHE LES DIFFERENTES ESPECES
dans la mesure du possible**



LES VEGETAUX

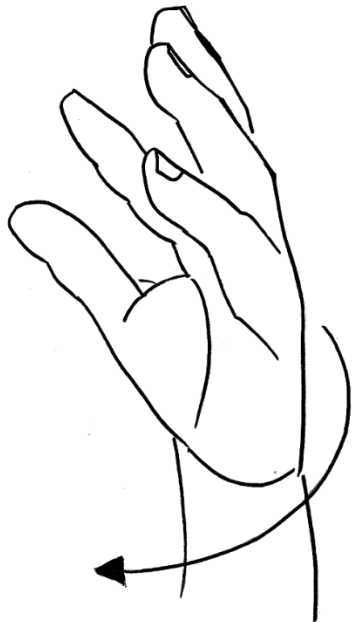
On fait le signe V





LES VERS

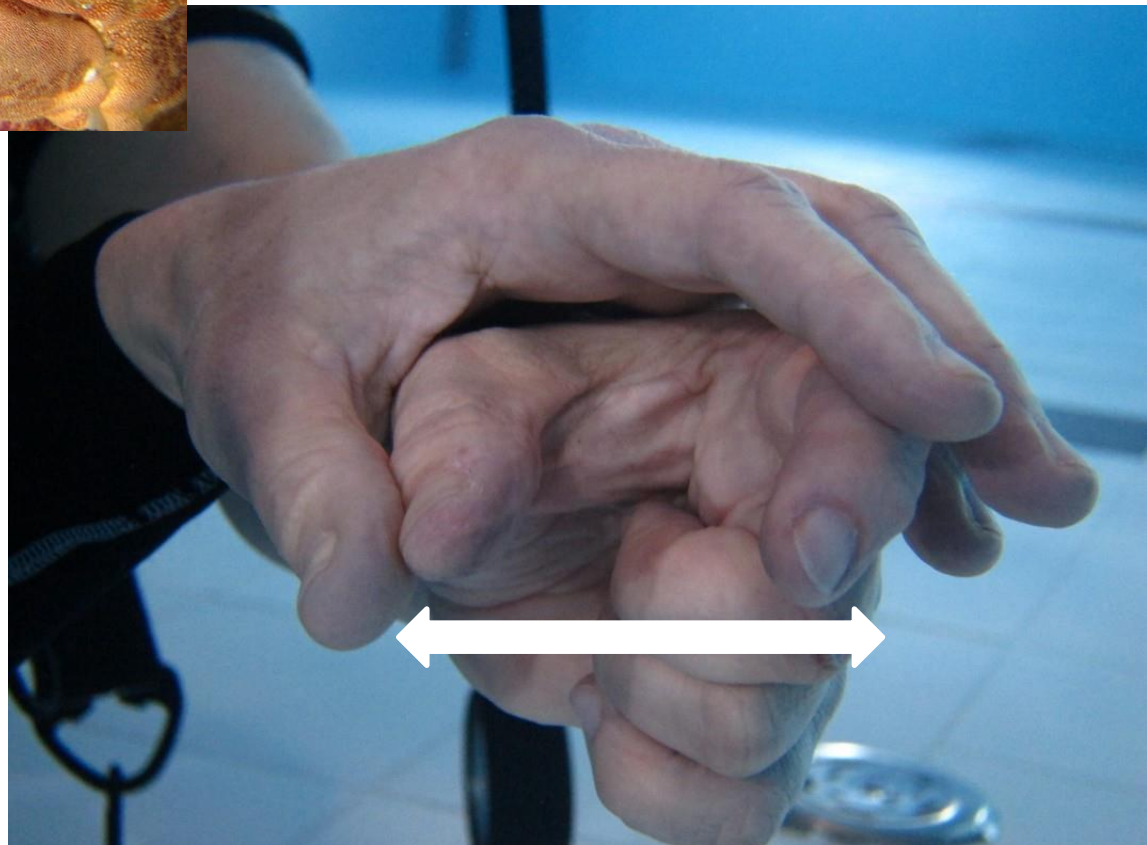
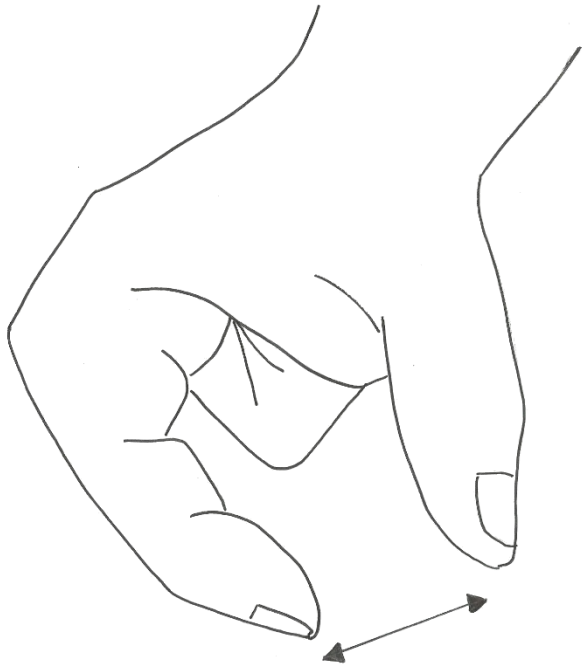
la main en forme de coupe,
doigts écartés,
paume vers soi, effectue une torsion
de gauche à droite et du haut vers le
bas





LES CRUSTACES

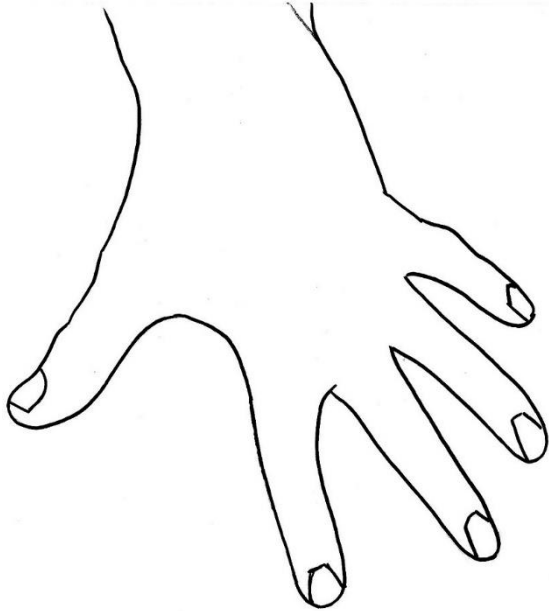
le pouce et l'index
en forme de pince en mouvement





LES ECHINODERMES

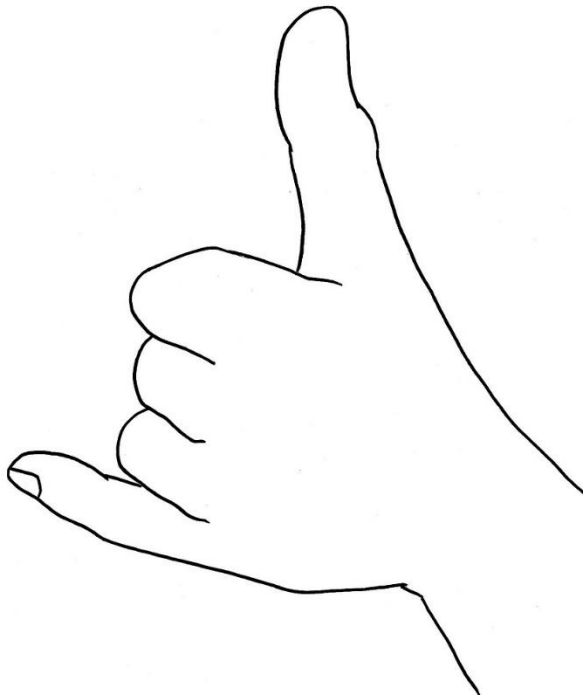
paume en avant les 5 doigts écartés





LES TUNICIERS

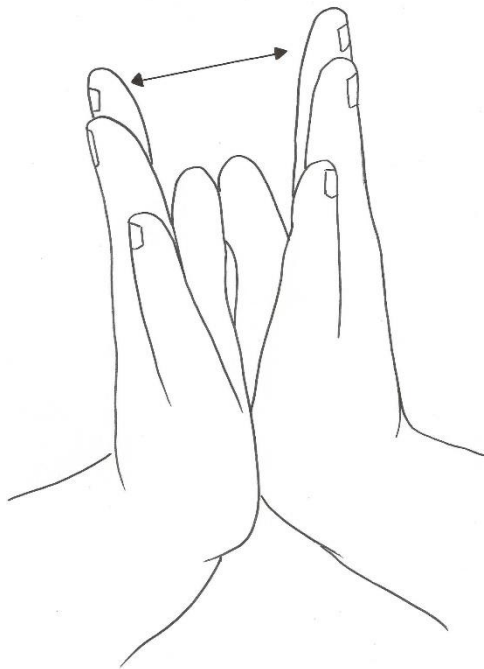
**pouce et auriculaire tendus
et les autres pliés
pouce vers le haut**





LES BIVALVES

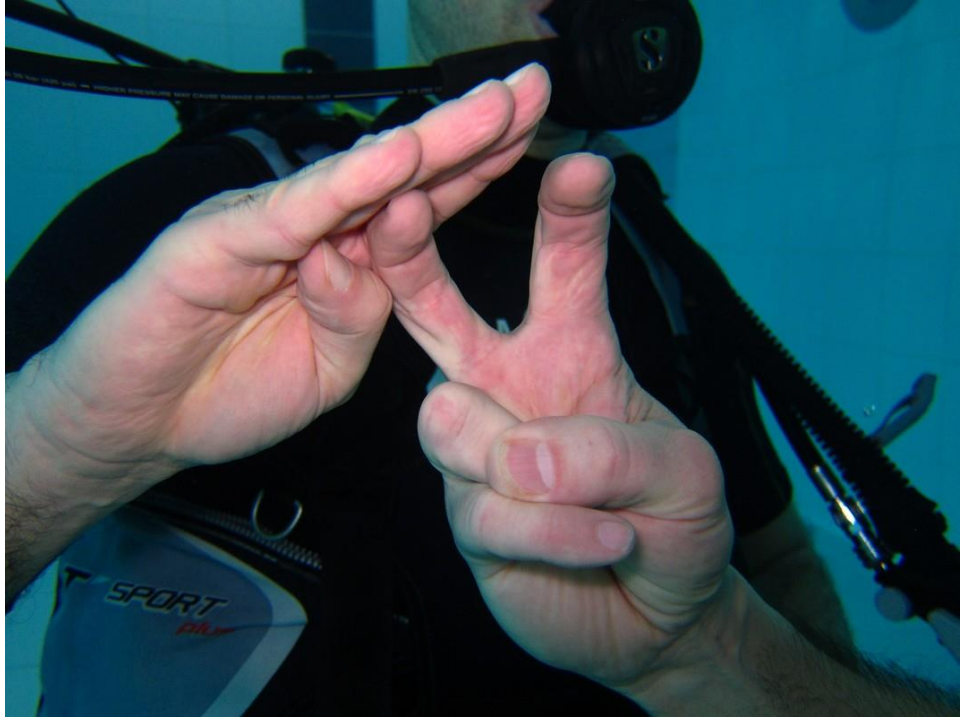
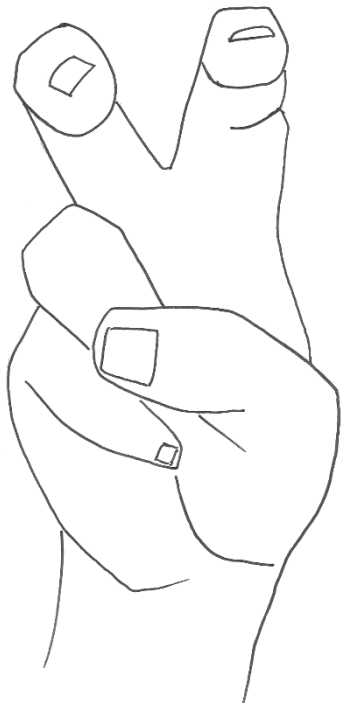
Paumes l'une contre l'autre,
on ouvre et on ferme





LES NUDIBRANCHES

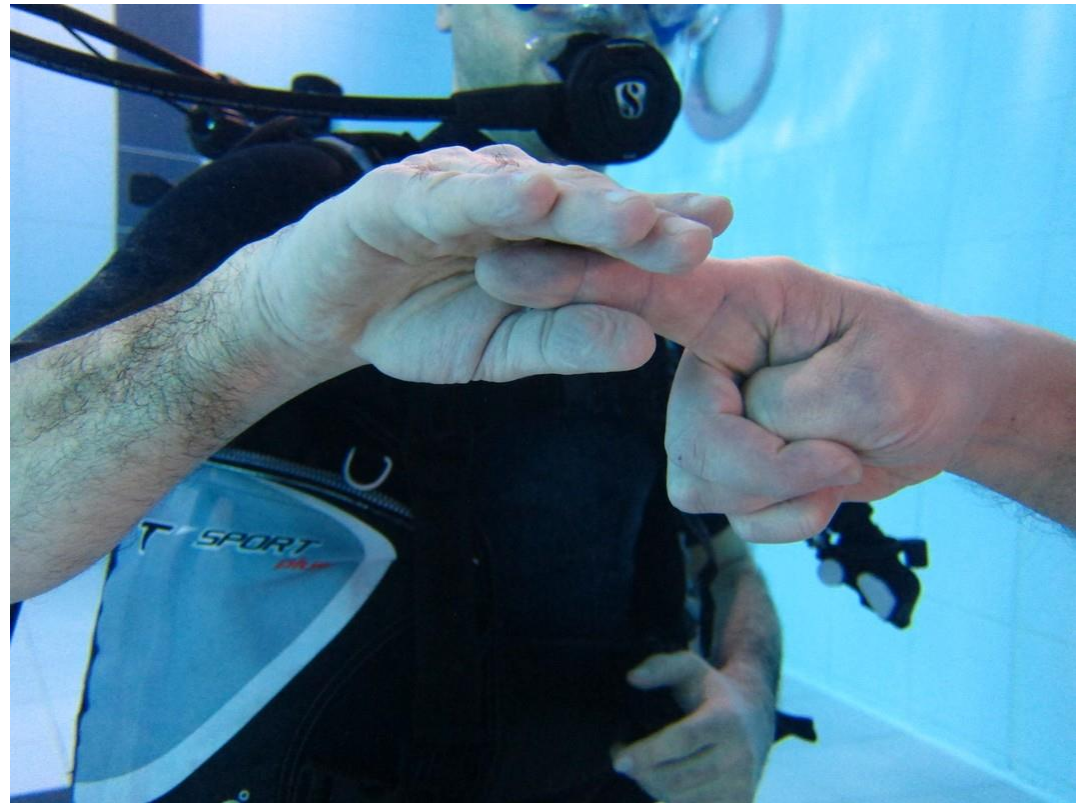
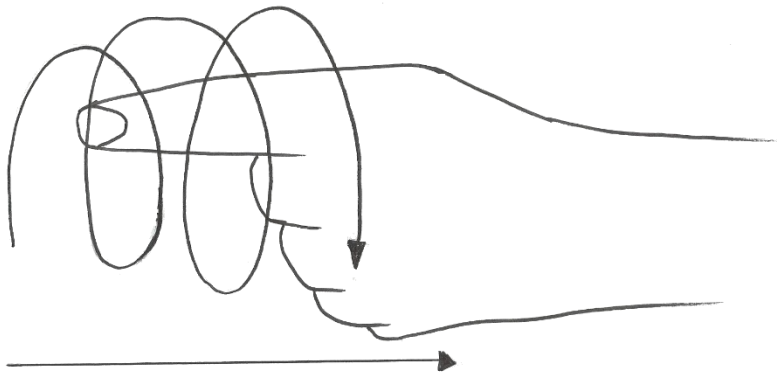
Index et majeur légèrement repliés
et les autres pliés sous le pouce





LES GASTEROPODES

On effectue une spirale avec l'index tendu et on déplace horizontalement la main



Le moniteur pointe son index en direction de l'animal

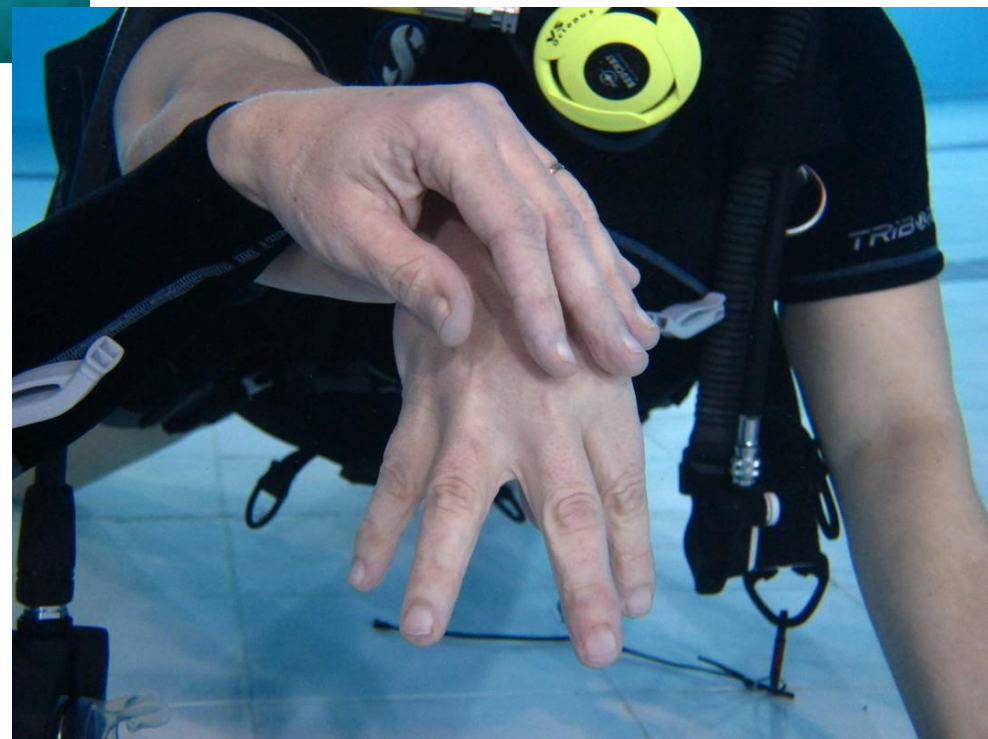
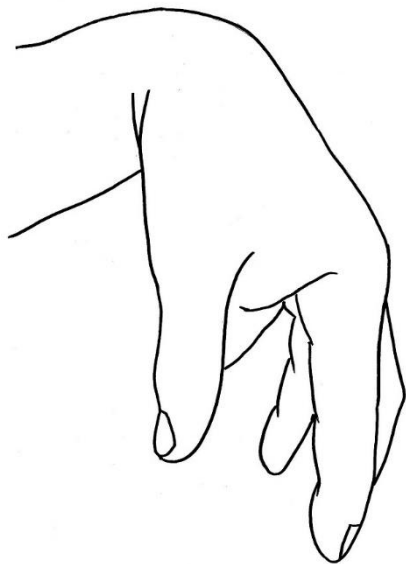


Puis...



LES MEDUSES

la main en forme de coupe
la paume vers le bas





LES POISSONS PERROQUET

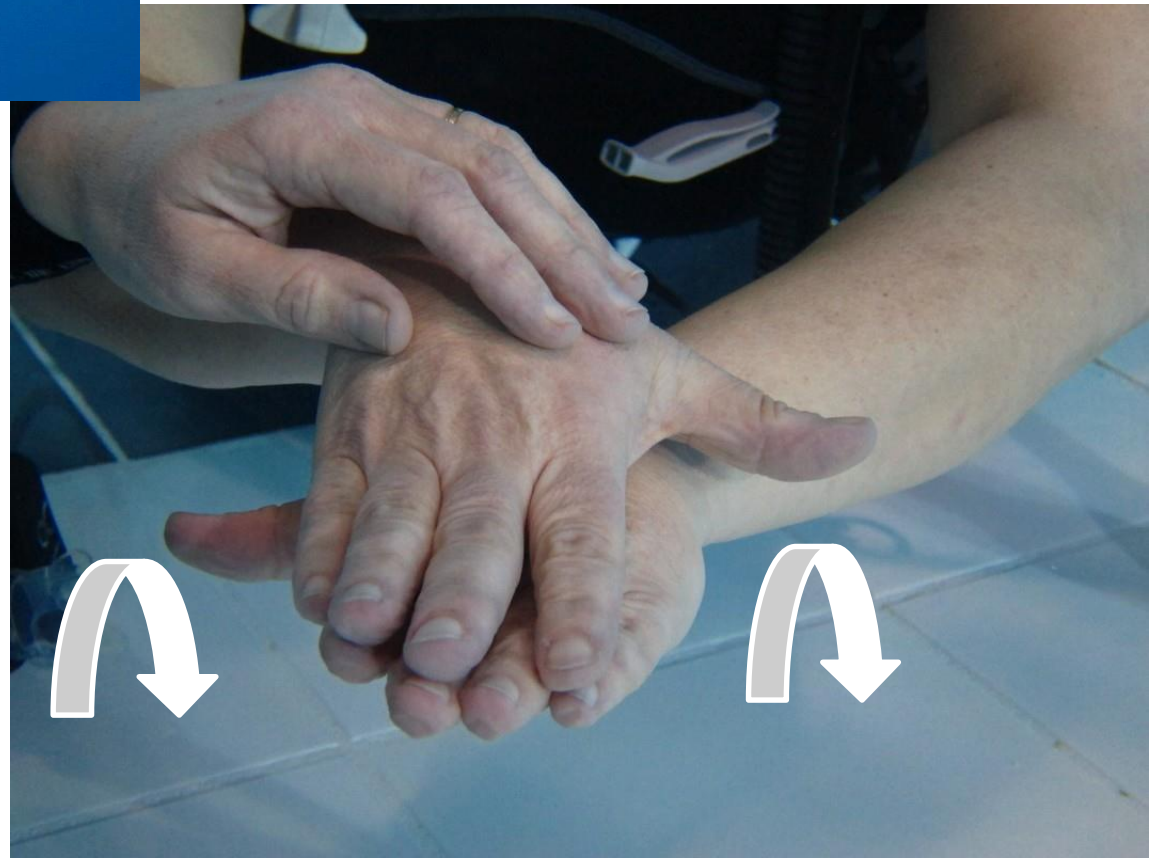
**index et majeur en crochet
les autres sont pliés**



LA TORTUE



**mains l'une sur l'autre,
paumes vers le bas,
les pouces effectuent
un mouvement de rotation**





LA MURENE

les doigts en forme de pince,
on ouvre et on ferme



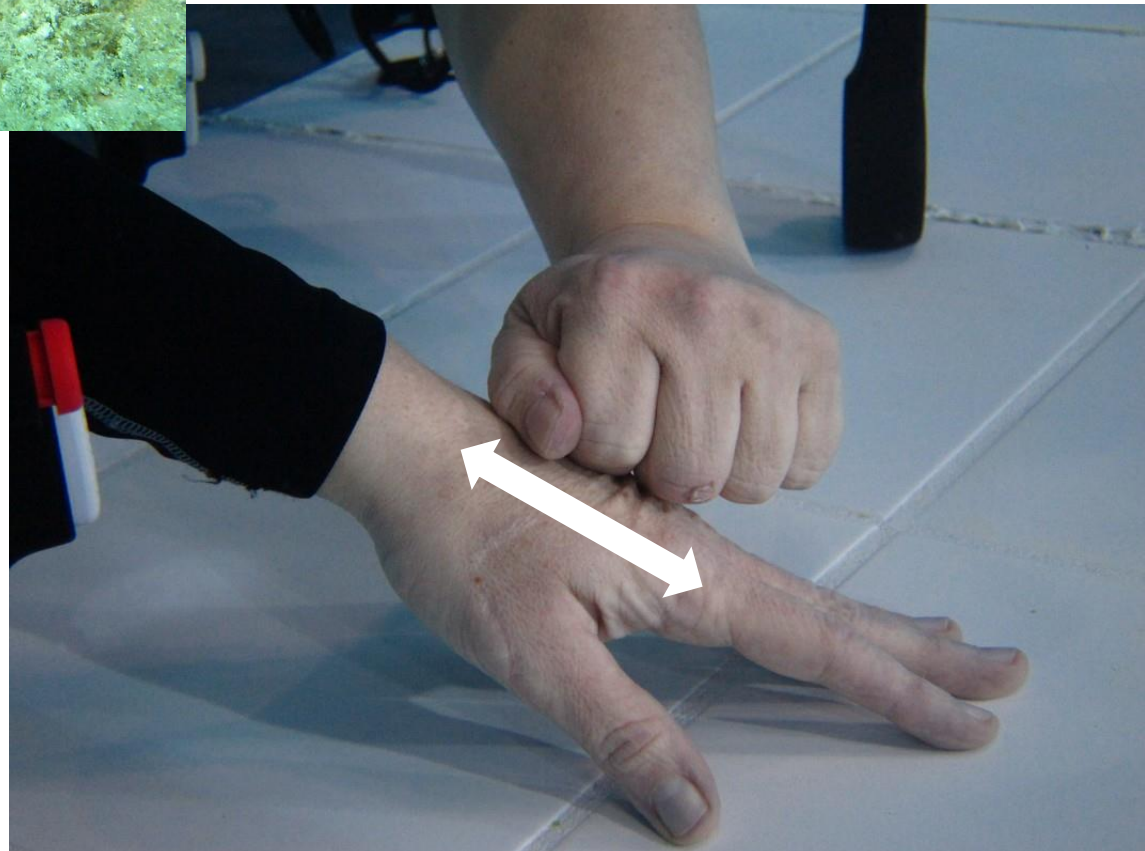
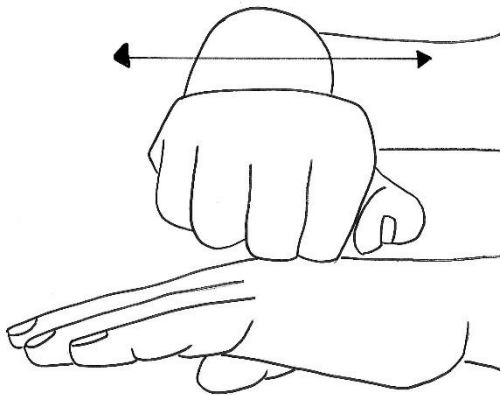
SIGNES A FAIRE SUR LE DV

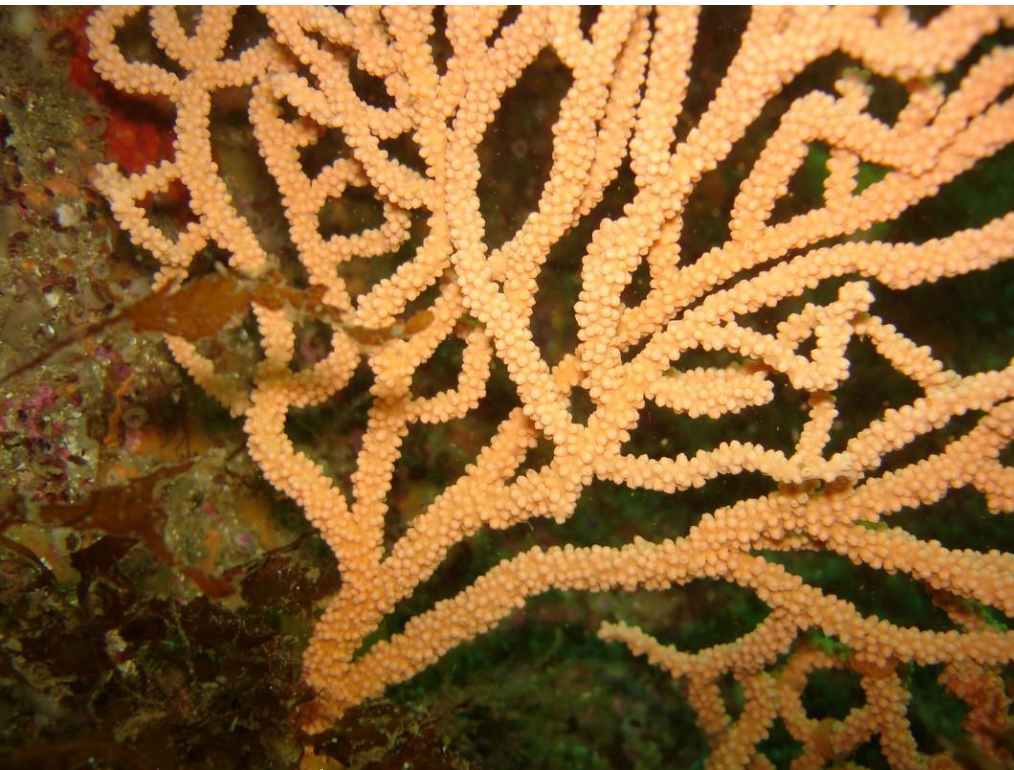


**ON TOUCHE LES DIFFERENTES ESPECES
dans la mesure du possible**

LES SPONGIAIRES

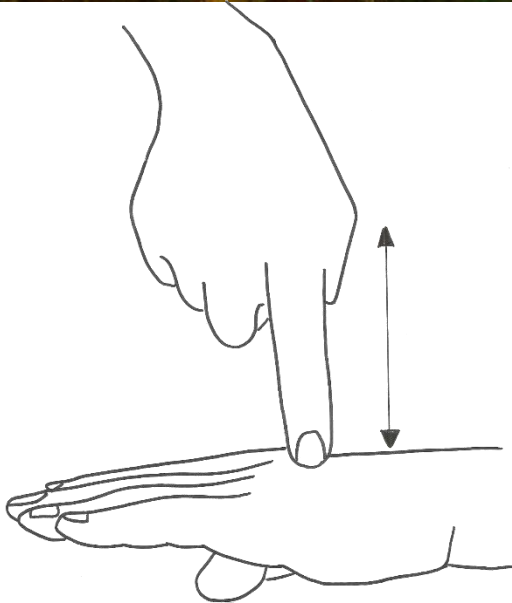
on frotte le dos de la main du DV
à l'aide de son poing





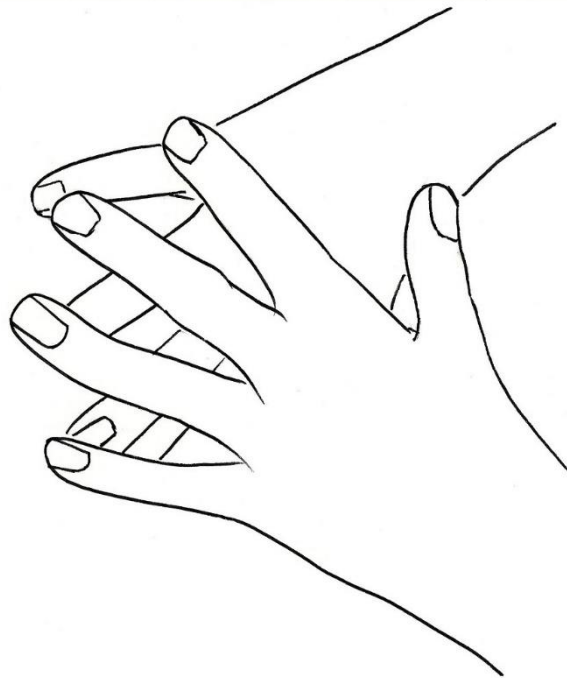
LES CNIDAIRES

on pique du bout de ses doigts
le dos de la main du DV



LES BRYOZOAIRES

**on pose ses doigts bien écartés
paume vers le bas
perpendiculairement
sur le dos de la main du DV**





LES MOLLUSQUES

on pince la joue du DV
avec son pouce et son index



Le moniteur pointe l'index du DV en direction de l'animal



Puis...

BANCS DE POISSONS



on « gratouille » la paume de la main
du DV
et on lui indique la taille des poissons

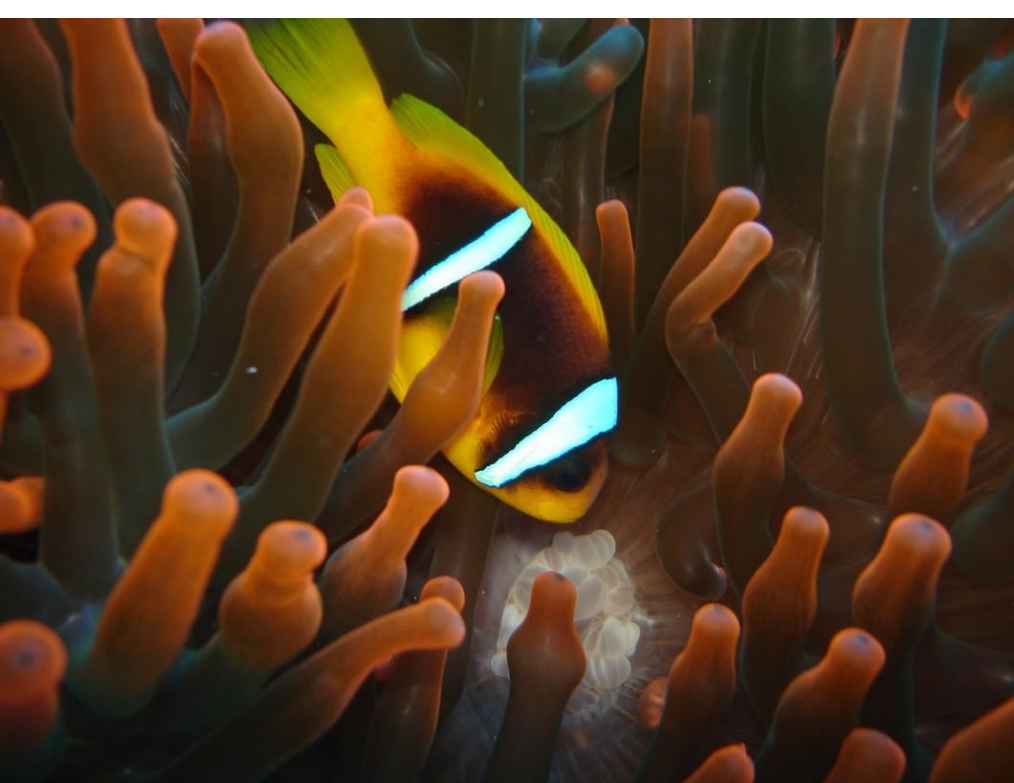




LES POISSONS CHIRURGIEN

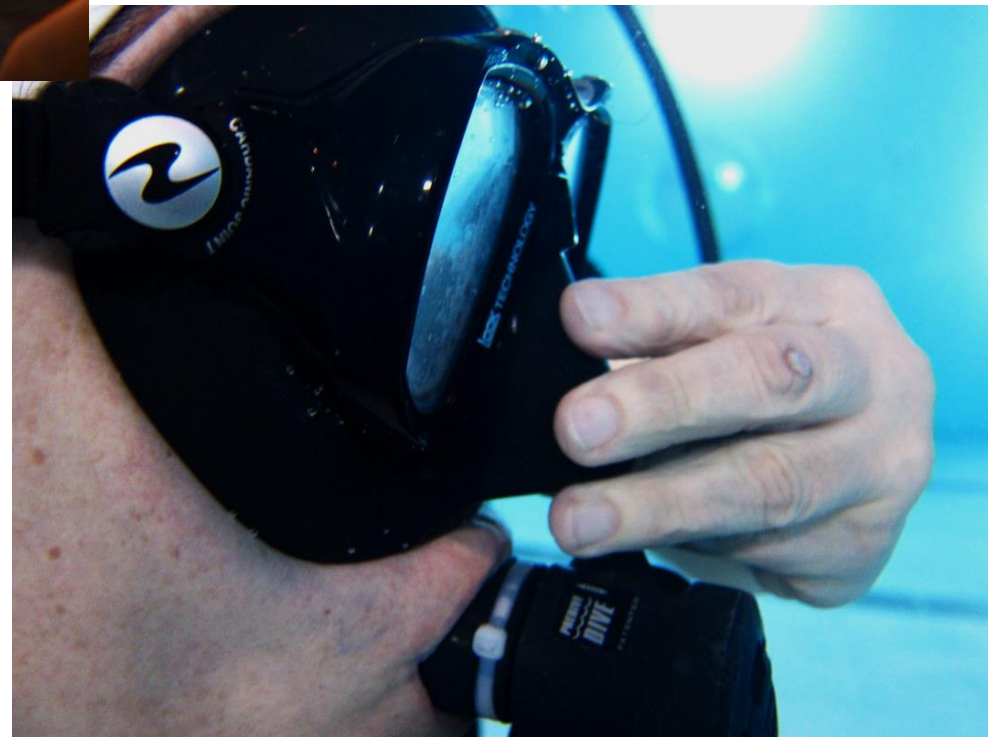
sur la paume du DV on trace un trait
avec l'index

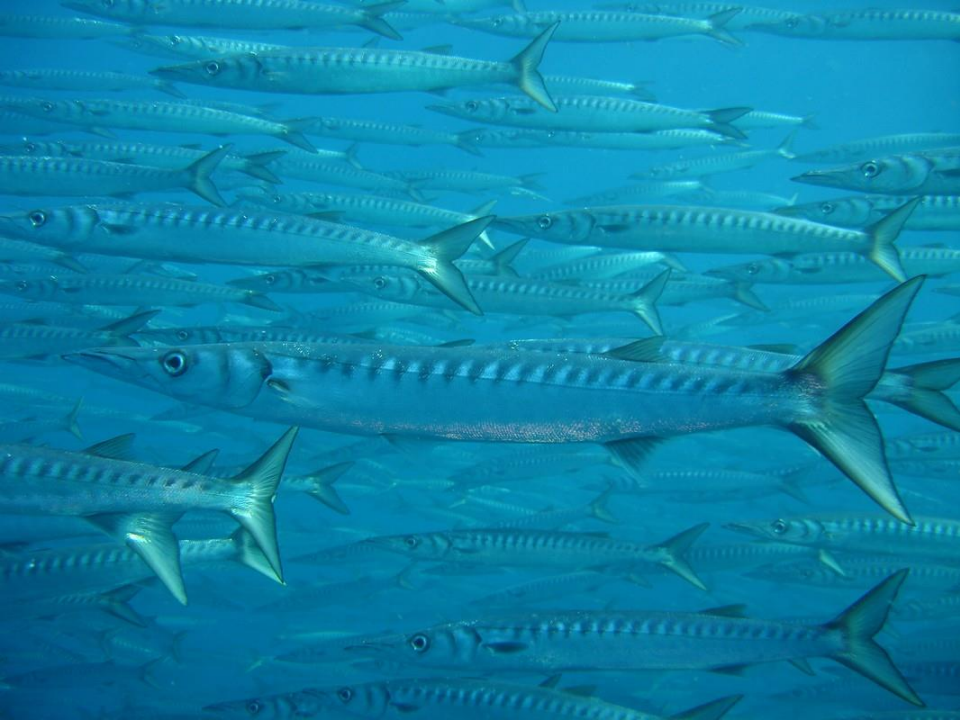




LES POISSONS CLOWN

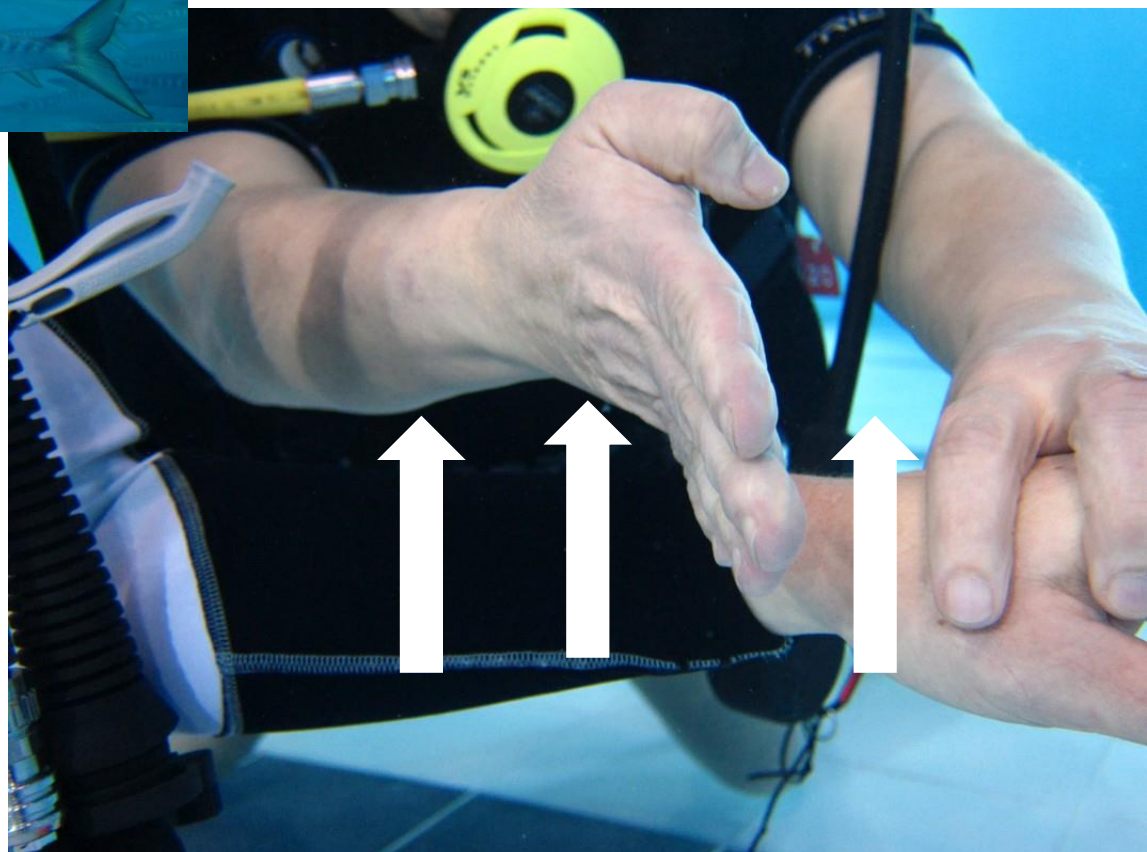
on pose ses doigts en forme de coupe
sur le nez du DV





LES BARRACUDAS

sur l'avant bras du DV
avec la tranche de la main
on trace 3 raies



LE POISSON NAPOLEON



sur le front du DV
on pose le poing fermé
(côté pouce)



LES RAIES



avec l'index on trace une raie
sur la tête du DV



BONNES PLONGEES

